

3
7

Вся Москва

НА 1903г
табл. 10001978



Москва.

Вся Москва. Адресная и справочная книга.
X На 1903 год. М., 1903.

— Дополнение. Планы квартальных частей
Москвы. 35 л.

Москва

80-100002

Приложение к Адрес-Календарю г. Москвы на 1903 г. „ВСЯ МОСКВА“.

Издание Московской Городской Управы.

ГОДАШЕНО
32 г

ГПНБ России



10001978

1-35 W



ПЛАН ТВЕРСКОЙ ЧАСТИ

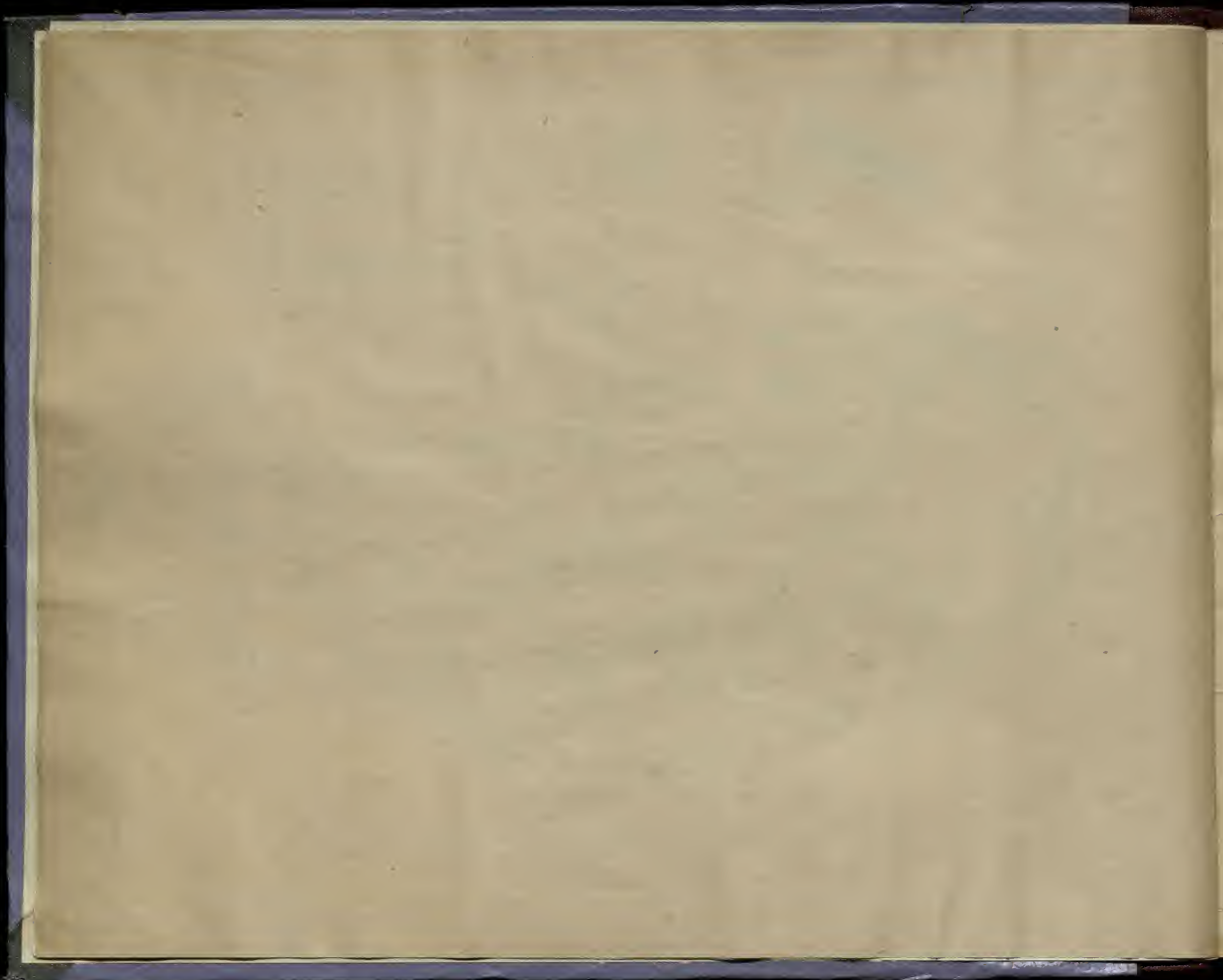
съ указанием кварталных номеров владѣній.

составленъ при Архив. Строительн. Отдѣленіи Московской Государств. Управы.

1901 г. ЧАСТЬ ТЕНЬНАЯ



Издание Московской Городской Управы



ПЛАНЪ МЯСНИКОЙ ЧАСТИ

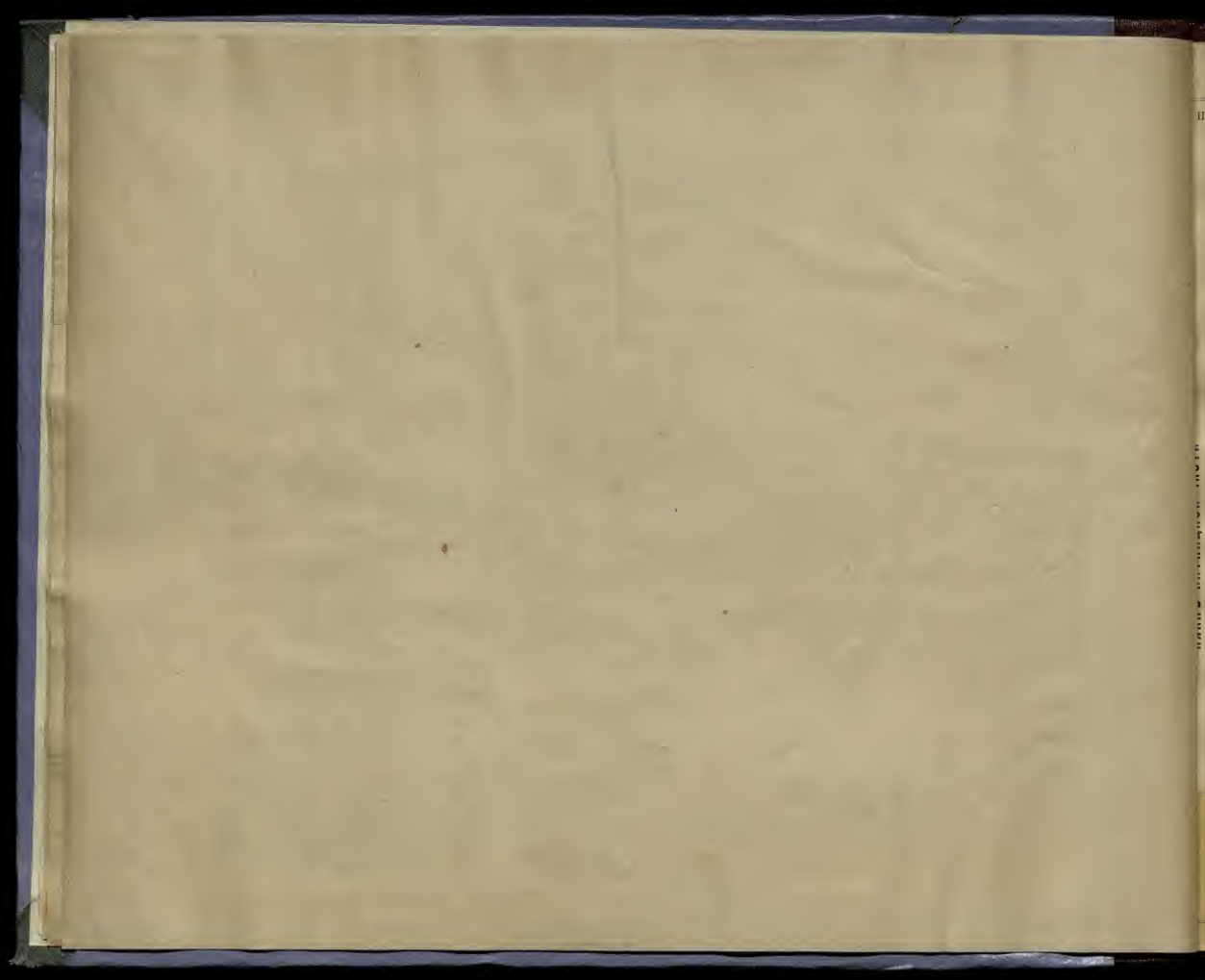
г. Москва
съ указанием красочныхъ номеровъ владѣнй.

ОСТАВЛЕНЫ
п.и.и. Аршина, С.и.и. Аршина, С.и.и. Аршина
Масленица, Рыбный базаръ,
1903 г.



Издание Московской Городской Управы.



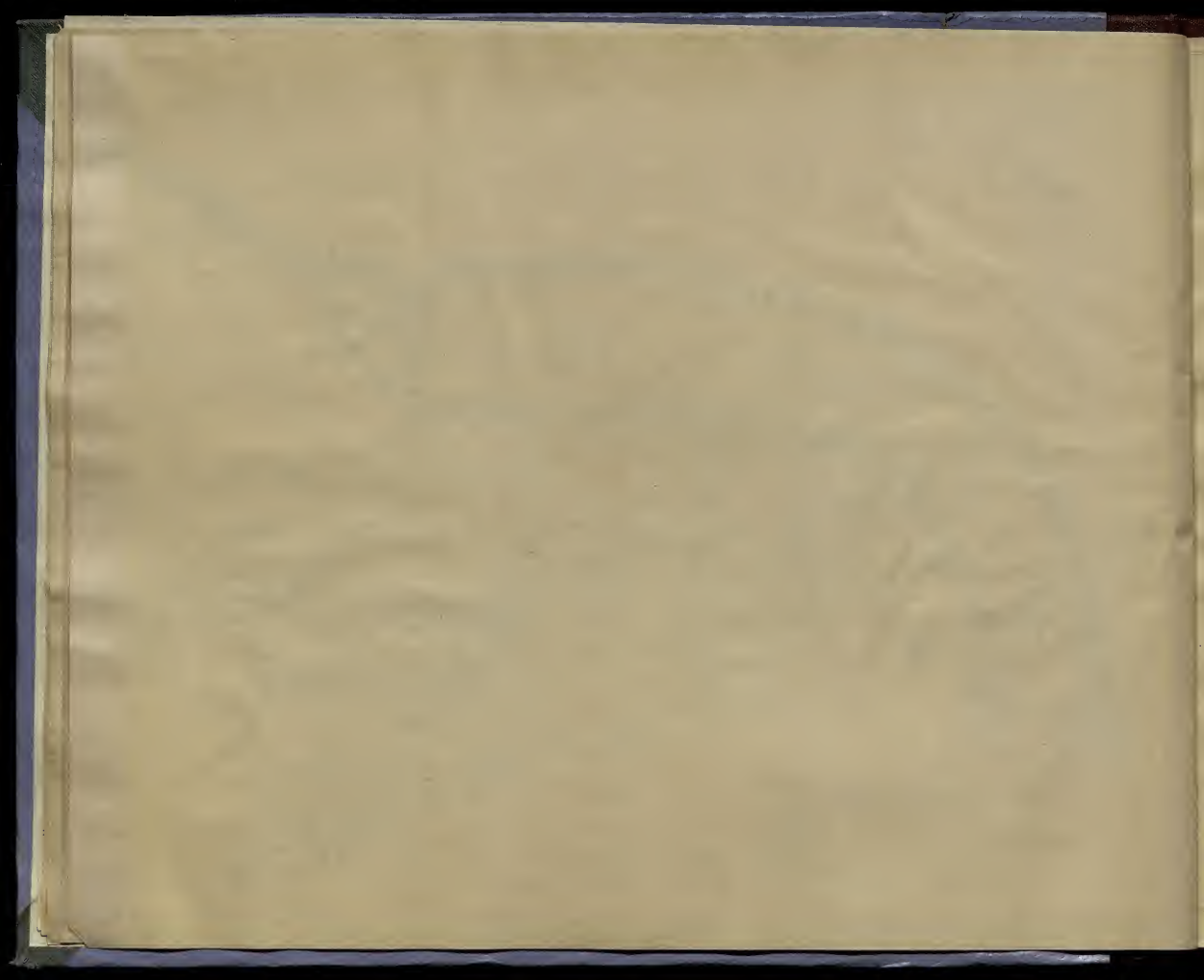


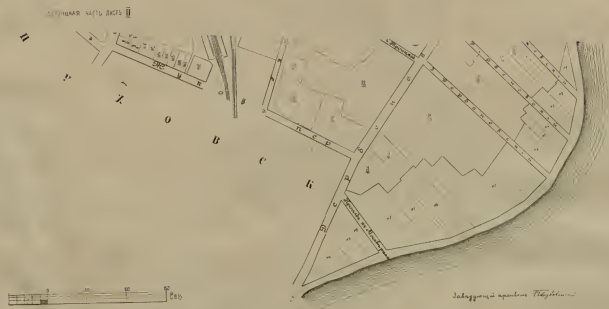
ПЛАНЪ ПОЛНОЮЮ ЧАСТЬЮ

г. МОСКВЫ
съ Указаніемъ нрѣмъ и нрѣмъ владѣнія.

составленъ
при Архитект. Строевельномъ Оудѣ канц.
Иваномъ Голубевъ Крѣмъ
1901 г.









ПЛАНЪ
ВНИМАННОЙ ЧАСТИ

г. МОСКВЫ

съ указанием красныхъ номеровъ владѣнцъ.

— 1884 —

оформленъ

при Архивѣ Столичнаго Оубавленія

введенъ въ

использованъ

1911



Свишчевская саенца.

Плещинская саенца.

Плещинская саенца.

ПЛАНЪ СЕРПУХОВСКОЙ ЧАСТИ

ГОРОДА МОСКВЫ

съ указаніемъ крѣпостныхъ номеровъ владѣній.

СОСТАВЛЕНЪ

ПРИ АРХИВѢ СЕРПУХОВСКАГО ОУДѢЛЕНІЯ
ИМПЕРАТОРСКОЙ ГОРОДСКОЙ УПРАВЫ

1901 г.







С. П. ШЕННИКОВЪ

Пантелей Козловъ

Пантелей Козловъ

Славяно-Голландский вале

Великая площадь

Великая церковь

Аннинская пустынь.

С. П. ШЕННИКОВЪ



ПЛАНЪ ПРЧИТЕНСКОЙ ЧАСТИ

съ Указаніемъ крупнымиъ нумерами владѣній.
г. Москва

Составилъ
при Архивѣ Строительнаго Отдѣленія
Инженеръ А. М. Мухоморовъ.
1901 г.







ПЛАНЪ ХАМОВНИЧЕСКОЙ ЧАСТИ

г. Москвы

съ указаніемъ крылатыхъ номеровъ владѣній.

составилъ

прп. Архитект. Совѣтъ г. Москвы С. С. Ордынина
Министерства Государств. Управы.

1901 г.





Генеральный план



КАМЕННЫЙ ЗАВОДЪ КОЛОДЕЦКІЙ



Заводъ Каменный Колодецкий

ПЛАНЪ ПРЪСНЕНСКОЙ ЧАСТИ

ГОРДА МОСКВЫ
съ указаніемъ крепостныхъ номеровъ владѣній
—и—

составленъ
при Архивѣ Строительнаго Отдѣленія
Московской Городской Управы.
1901 г.







1. Земельный план







ПЛАНЪ СРЪТЕНСКОЙ ЧАСТИ

Города МОСКВЫ

съ указаніемъ краснотинныхъ нумеровъ владѣній.

составилъ

при Архивѣ Строительнаго Отдѣленія
Въспомогательный Инженеръ
1902 г.



Издание: первая 1902



ПЛАН ЯУЗНОЙ ЧАСТИ

с указанием нрмподритимъ нумеровъ владѣннй.

ССТАВЛЕНЪ

при Ариэльѣ, Строительномъ Судѣбномъ

Вѣдомствѣ

1903 г.





ПЛАНЪ МЪЩАНСКОЙ ЧАСТИ

г. Москва

съ указаніемъ нрѣдныхъ номеровъ владѣній.

—•••••

ОСТАВАЮЩІЙ

при Архивѣ Строительнаго Отдѣленія

Московской Управы.

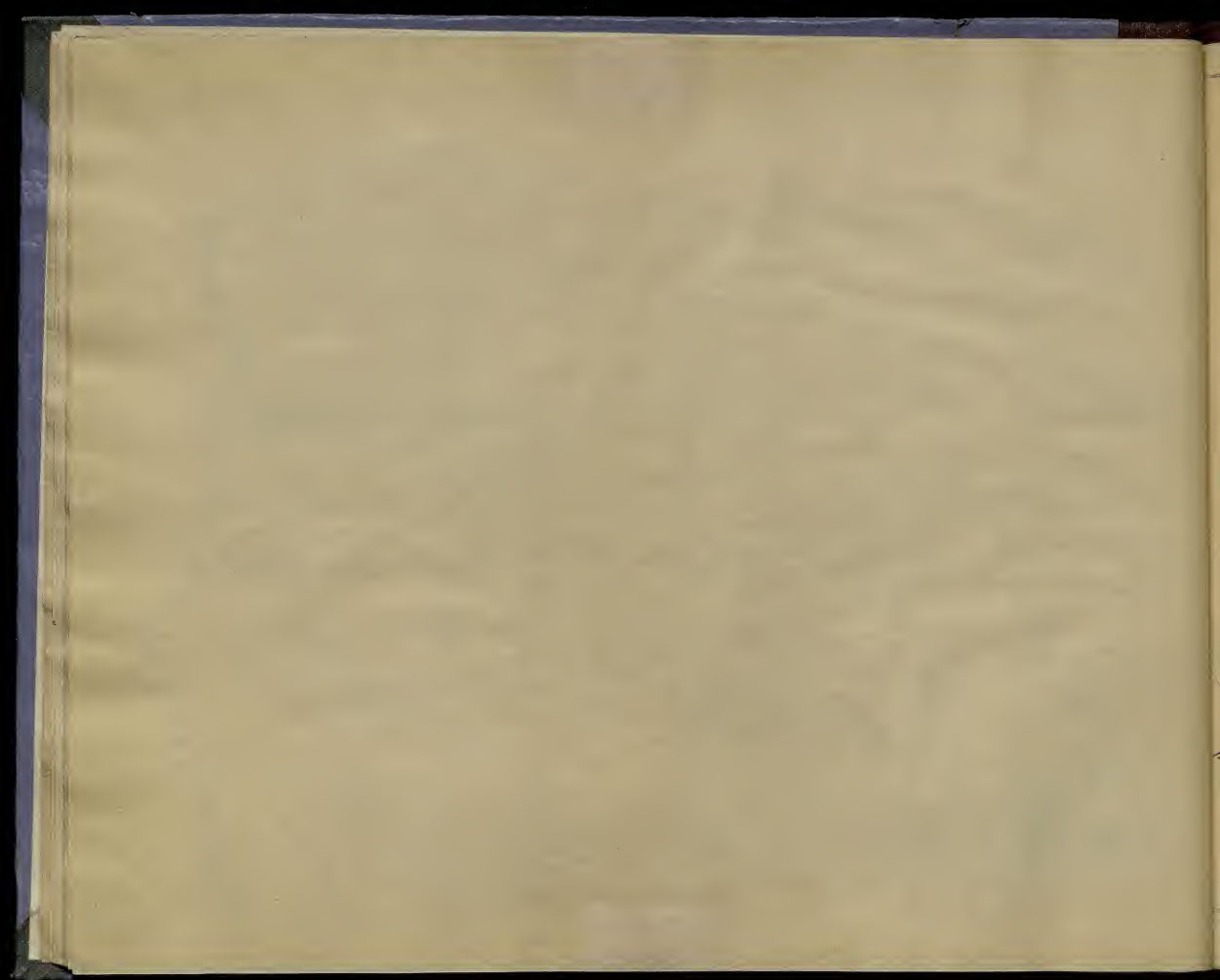
1901 г.



МЪЩАНСКАЯ ЧАСТЬ ЛИСТЪ № 1

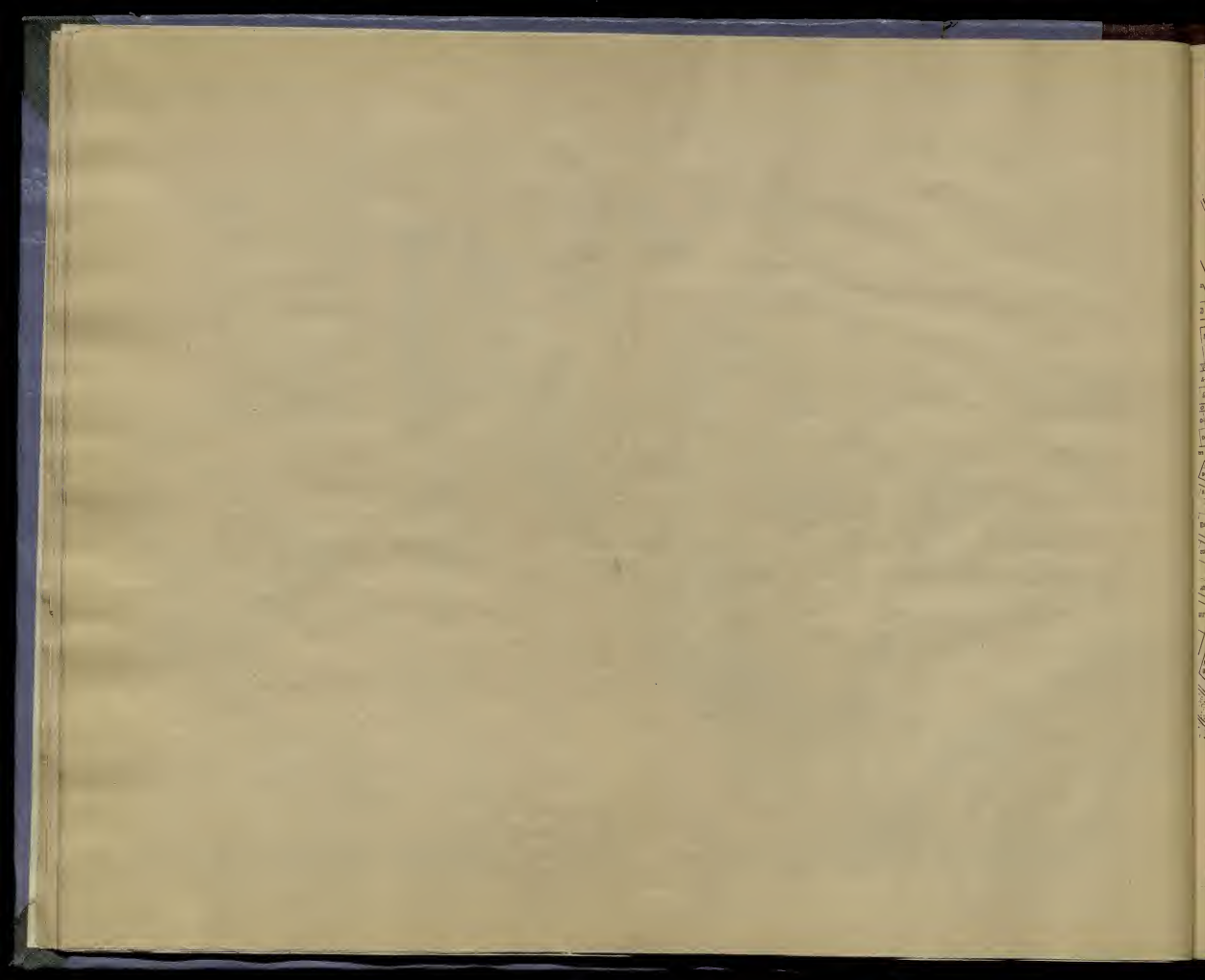








ИЗДАНИЕ 1903 ГОДА







ПЛАНЪ БАСМАННОЙ ЧАСТИ

ГОРОДА МОСКВЫ

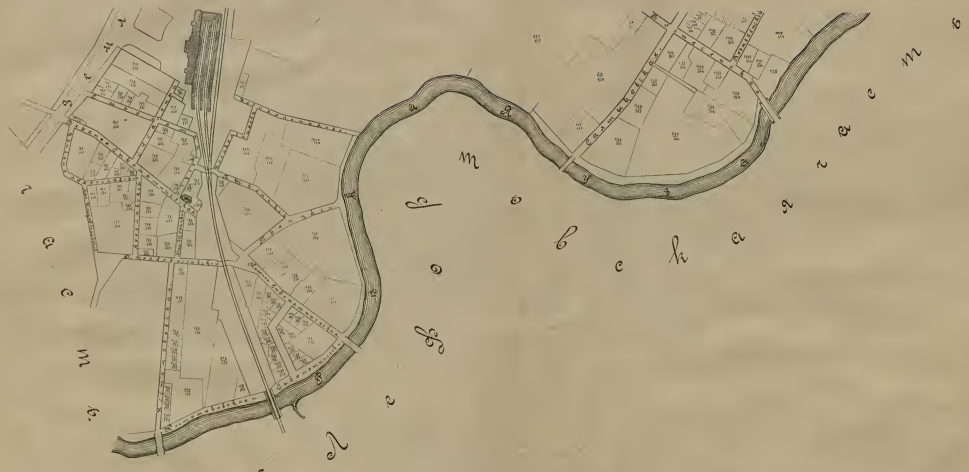
съ указанием крепостныхъ номеровъ владѣній.

— составленъ —

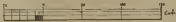
при Авантъ Стрѣлительнаго Отдѣленія
Московской Городской Управы.
1903 г.



ВИЗУАЛЬНАЯ ЧАСТЬ ЛЕСА, 27



Бородечская ул.

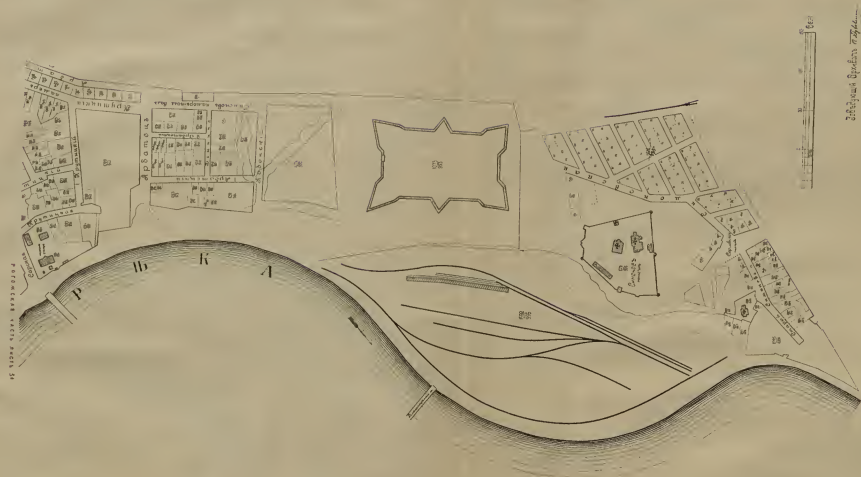


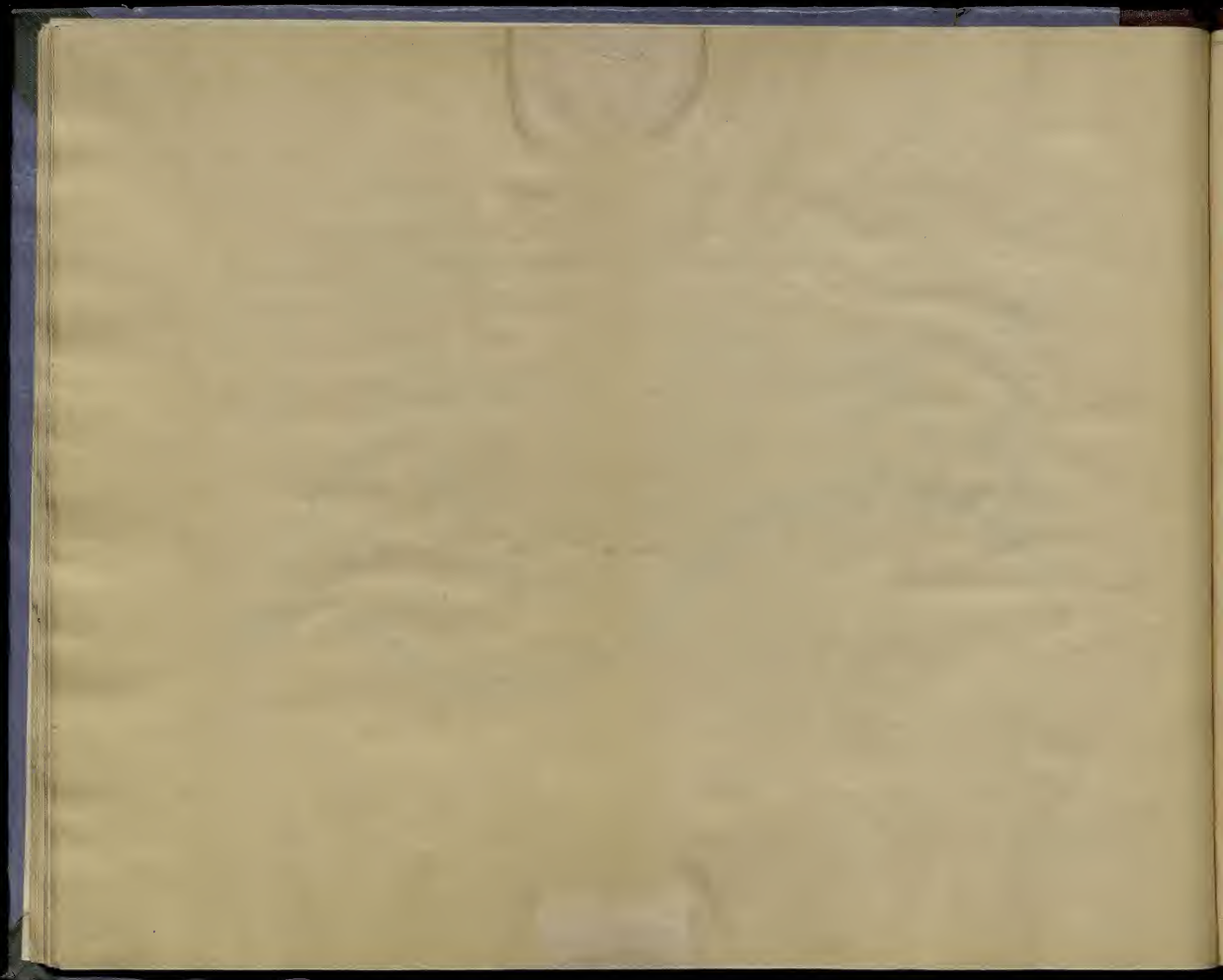
Инженер-геодезистъ П. П. Мухоморовъ

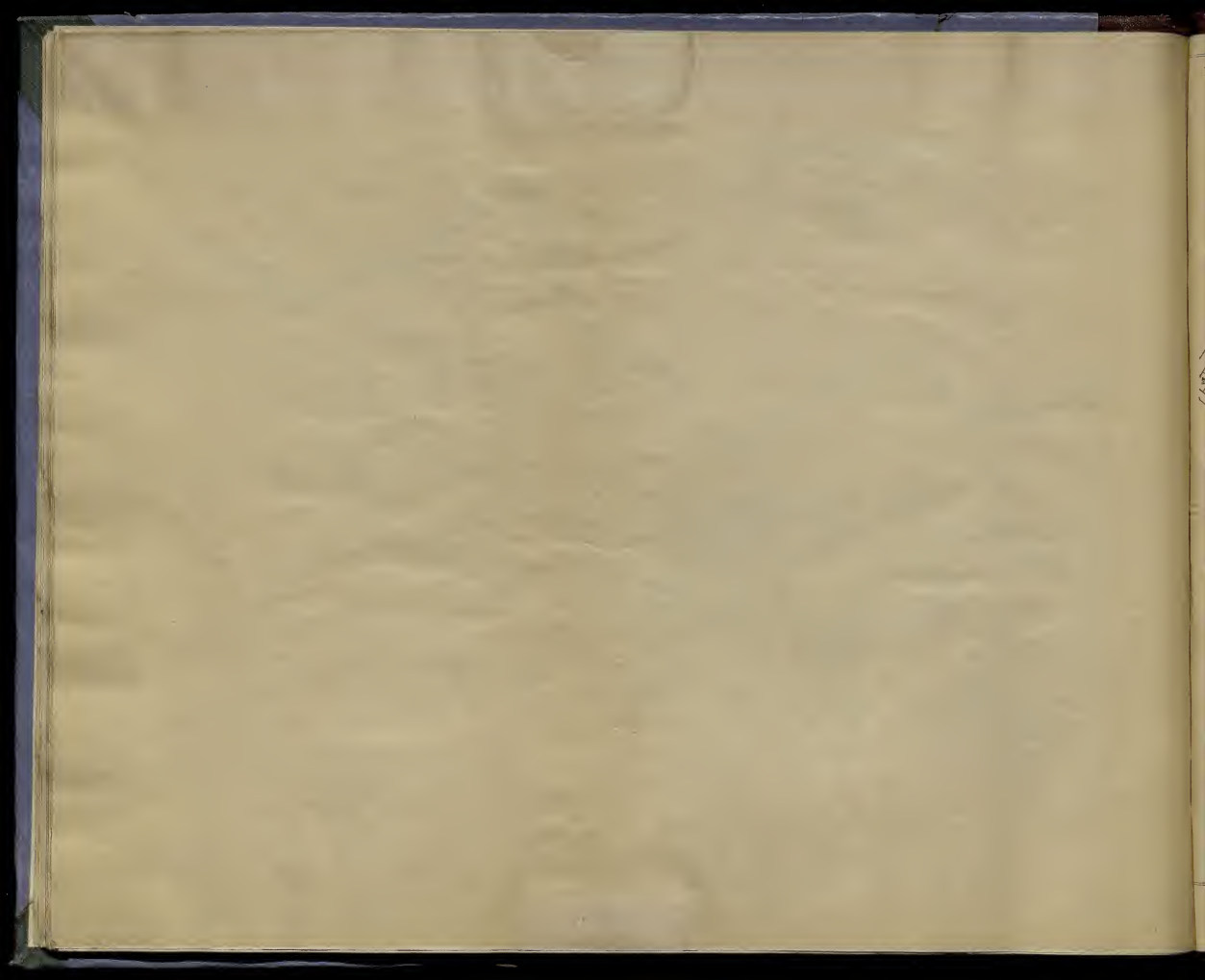














Границы сада по плану 1858 года, впрочем, неясны.



$$15 \frac{3}{5}$$

$$15 \frac{3}{5} = 12292 \frac{32}{5}$$

1903 r

12292 32 r







